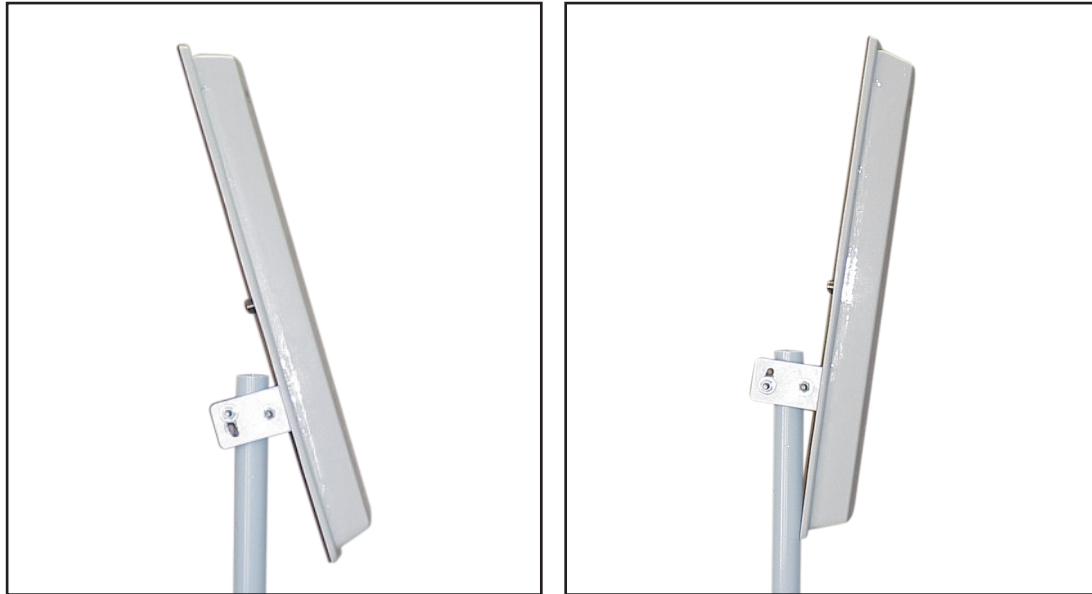


Opcional: Utilizando o sistema de TILT Mecânico

Para utilizar as vantagens oferecidas pelo sistema de TILT MECÂNICO, deslize a abraçadeira "U" de modo a inclinar a antena para cima ou para baixo.



- 2- Conecte uma ponta do cabo de descida a antena e a outra ponta ao equipamento ou PIGTAIL dependendo da necessidade.
- 3- Faça os ajustes de direcionamento tanto na horizontal (AZIMUTE) quanto na vertical (ELEVAÇÃO) até se obter o maior nível de sinal.
- 4- Depois de devidamente direcionada, trave o mastro para que a antena não gire com a ação do vento, pois isso acarretará perda do sinal recebido, uma vez que a antena é diretiva.
- 5- Vede todas as conexões com borracha de silicone e/ou fita isolante de auto-fusão, evitando assim que umidades infiltrem no cabo coaxial, ocasionando perda de sinal.
- 6- Finalmente fixe o cabo coaxial no mastro para que o mesmo não fique batendo ao vento. Para isso, utilize abraçadeiras de plástico, fita isolante ou mesmo linha de nylon.

Recomendações:

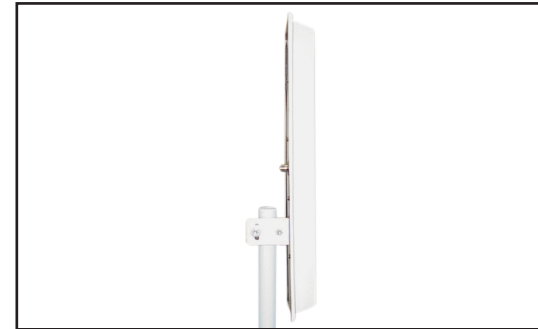
- Utilize sempre mastros com diâmetro externo entre 7/8" (22mm) e 1 ¼" (32 mm).
- Evite acidentes!! Nunca instale a antena perto dos fios da rede elétrica.

AQUÁRIO

MM-2412S90

Antena Pannel Setorial 90°

Manual de instalação da antena MM-2412S90



Especificações:

Frequência	2.4 - 2.5 GHz
VSWR	<1.5:1
Ganho	12dBi + - 0,5dB
Relação Frente/Costas	25dB + -2dB
Rejeição de Polarização	30dB
Conector	N Fêmea
Impedância Nominal	50 Ω
ΘE	15° + -5°
ΘH	93° + -5°
Peso	1100 g
Medida	520 x 150 mm

Diagramas de Irradiação

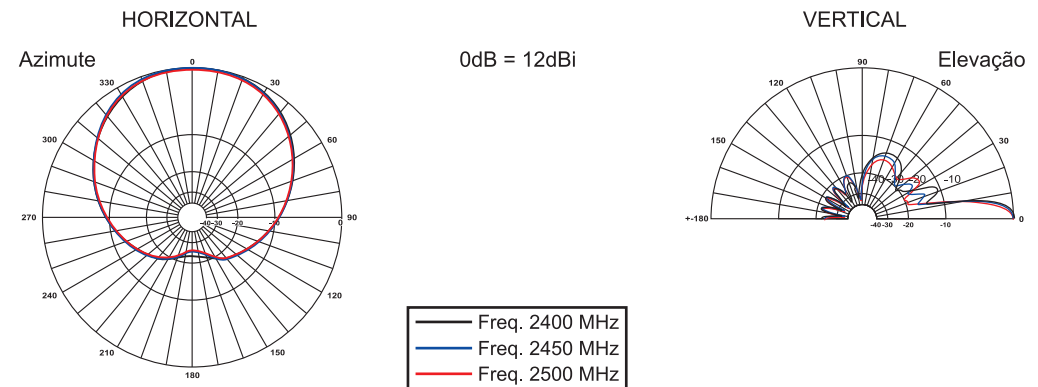
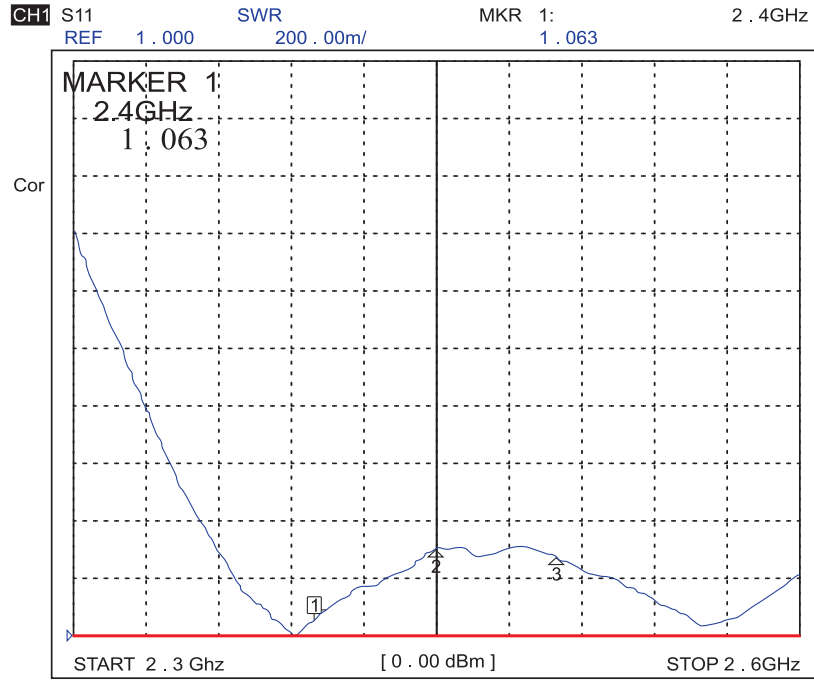
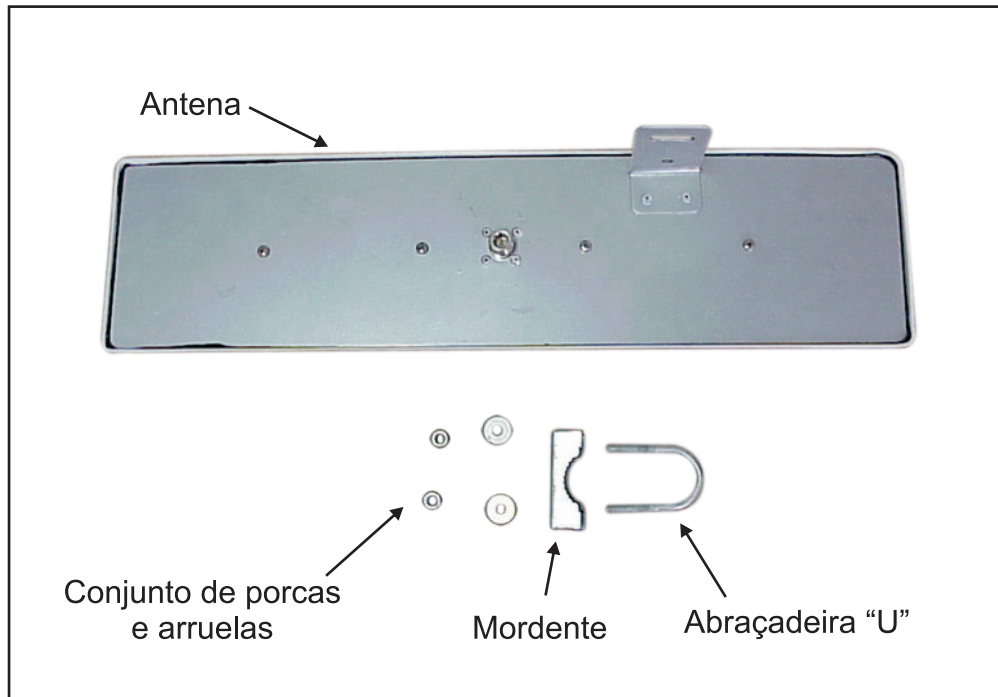


Diagrama de VSWR



Nomenclaturas e designações



Instruções para montagem e instalação

1- Fixe a antena no mastro utilizando a abraçadeira "U", o mordente e o conjunto de porcas e arruelas, apertando uniformemente as porcas com uma chave de boca, conforme as figuras abaixo.



IMPORTANTE:

A Antena MM-2412S90 pode ser instalada em ambientes internos e externos.